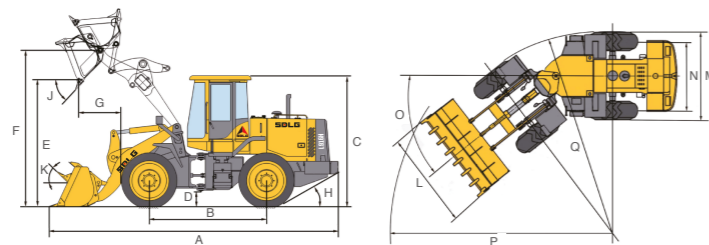


Especificaciones (Equipo estándar)

Ítem	Especificaciones
Dimensiones Generales	
Longitud x Ancho x Altura (A x L x C)	6.080 x 2.140 x 2.925 mm
Distancia entre ejes (B)	2.235 mm
Altura libre del suelo (D)	330 mm
Altura máxima de descarga (E)	2.915 mm
Altura máxima hasta el pasador de la cuchara (F)	3.530 mm
Alcance máximo de descarga (G)	1.080 mm
Ángulo de salida (H)	28°
Ángulo de descarga (J)	45°
Ángulo de cierre de la cuchara a nivel del suelo (K)	48°
Ancho externo a los neumáticos (M)	2.060 mm
Ancho entre líneas de centro de los neumáticos (N)	1.650 mm
Ángulo de dirección (O)	35°
Radio de giro externo a la cuchara (P)	5.320 mm
Radio de giro externo a los neumáticos (Q)	4.595 mm
Parámetros generales	
Peso operativo**	5.500 kg
Capacidad de la cuchara	0,8 m ³
Carga nominal	1.500 kg
Fuerza máxima de tracción	50 kN
Fuerza máxima de disgregación	45 kN
Motor	
Marca	Yunnei
Modelo	YN4EZ080
Potencia nominal	83 hp (62 kW)
Rotación nominal	2.400 rpm
Torque máximo	1.500 N.m
Tipo	En línea, diésel, 4 tiempos, inyección directa, refrigerado con agua
Cilindrada	3,62 l
Número de Cilindros - diámetro x carrera	4 - 102 x 115 mm

* Los parámetros anteriores están sujetos a cambios sin previo aviso.
 ** El peso operativo del equipo puede variar según su configuración.
 Las ilustraciones no reflejan necesariamente la configuración estándar del equipo.



NO.SDLG_L916H_ESP-V202405

L916H CARGADORA

Peso Operativo:
5.500 kg

Capacidad de la Cuchara:
0,8 m³

Potencia del Motor:
83 hp

Confiabilidad en Acción

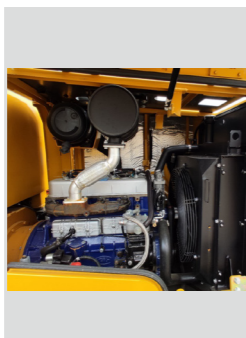




L916H CARGADORA

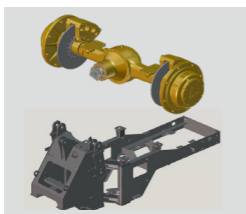
ALTA EFICIENCIA

- Motor Yunnei YN4EZ080-30CR que cumple la normativa sobre emisiones Tier 3
- Motor de aspiración natural controlado electrónicamente para mejorar la eficiencia del combustible
- Selección de 3 curvas de potencia (Power, Standard, Economy) para lograr la máxima eficiencia en las más variadas condiciones de trabajo



ROBUSTEZ

- Ejes con gran robustez y confiabilidad
- Chassis reforzados que han sido probados exhaustivamente para confirmar la larga vida útil del componente



FÁCIL DE OPERAR Y DE MANTENER

- Mando de pilotaje de una sola palanca (joystick), que asegura comodidad y facilidad durante la operación
- El radiador de aluminio de una sola capa, tiene ahorro de energía, alta eficiencia de enfriamiento, buena disipación de calor y buena estanqueidad con una larga vida útil, listo para temperaturas ambientes hasta 50°C
- Puntos de inspección y mantenimiento fácilmente accesibles y de manejo fácil



ALTA CONFIABILIDAD

- Transmisión de tipo contraejes con 4 velocidades hacia adelante y 4 hacia atrás
- Sistema de frenos con conductos hidráulicos colocados en un lugar protegido y de doble circuito



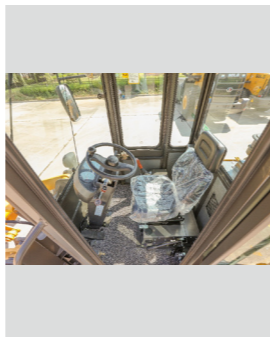
VERSATILIDAD

- El radio de giro corto garantiza una excelente maniobrabilidad en lugares con espacio limitado



COMODIDAD PARA EL OPERADOR

- Espaciosa cabina con amplio campo de visión. Cuenta con buen sellado y mínimas vibraciones, brindando mayor comodidad al operador
- Aire acondicionado (opcional) con buen efecto de enfriamiento y calefacción. La calidad del aire dentro de la cabina es buena y la operación es cómoda



Configuración Estándar

Motor Yunnei YN4EZ080 Tier 3

Sistema de frenos de pedal simple

Ejes Jilite ZL20A freno a disco seco

Sistema hidráulico con control pilotado

Brazo estándar con altura de descarga de 2.915 mm

Válvula hidráulica con carretel para 2ª función

Sistema de calefacción

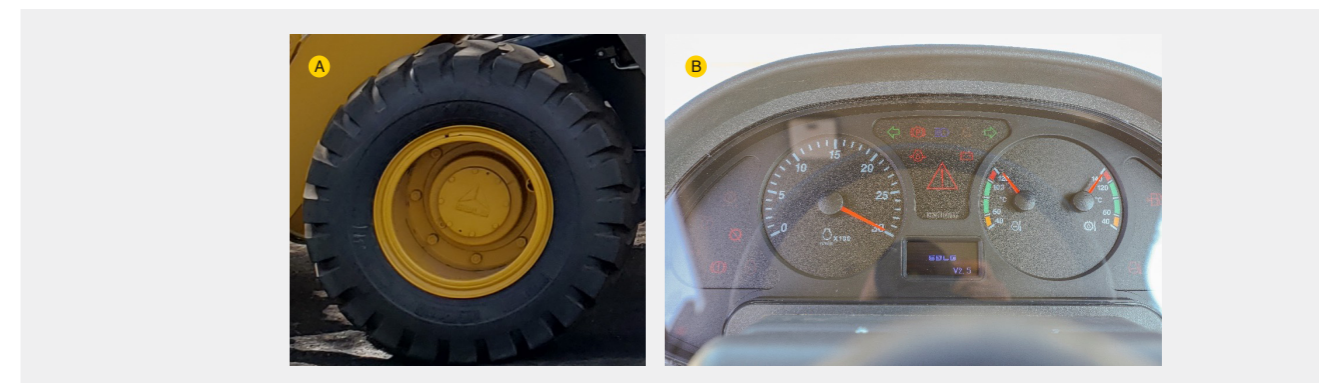
Cuchara de uso general 0,8 m³

Fijación de herramientas con pasador

Neumáticos GB2980-16/70-20 **A**

Panel de instrumentos con pantalla multicolor **B**

Luz de advertencia giratoria



Opcionales

Cuchara de uso general de 1,0 m³ **C**

Cuchara de uso general de 0,9 m³

Luz de advertencia giratoria

Luces de trabajo LED **D**



*Las ilustraciones del texto pueden no ser siempre las ilustraciones estándar de este modelo.