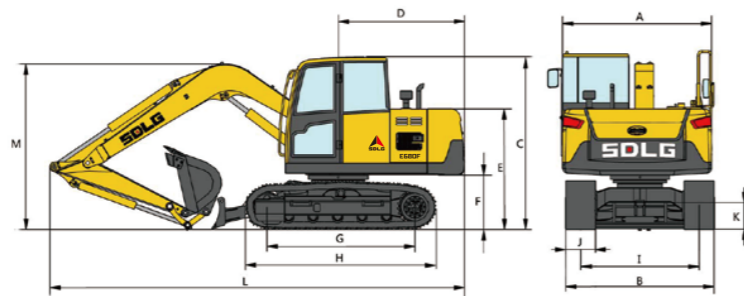


Especificaciones (Equipo estándar)

| Ítem | Especificaciones | Ítem | Especificaciones |
|---|---|--|-----------------------------|
| Dimensiones generales | | Parámetros generales | |
| Ancho total de la estructura superior (A) | 2.255 mm | Capacidad de la cuchara | 0,3 m ³ |
| Ancho total (B) | 2.240 mm | Peso operativo | 7.800 kg |
| Altura total de la cabina (C) | 2.600 mm | Fuerza máx. de excavación de la cuchara | 50 kN |
| Radio de giro de la parte trasera (D) | 1.895 mm | Velocidad de giro | 11 r/min |
| Altura total del capó del motor (E) | 1.790 mm | Velocidad de desplazamiento (baja/alta) | 2,9 / 5,0 km/h |
| Altura libre del contrapeso (F) | 800 mm | Presión media sobre el suelo | 32 kPa |
| Longitud de la oruga en contacto con el suelo (G) | 2.220 mm | Radio máximo de excavación | 6.330 mm |
| Longitud de la oruga (H) | 2.870 mm | Profundidad máxima de excavación | 4.160 mm |
| Entrevía de la oruga (I) | 1.780 mm | Altura máxima de corte | 7.200 mm |
| Ancho de la zapata (J) | 450 mm | Altura máxima de descarga | 5.010 mm |
| Altura libre mínima del suelo (K) | 400 mm | Radio mínimo de giro delantero | 1.760 mm |
| Longitud total (L) | 6.340 mm | Sistema hidráulico | |
| Altura total de la pluma (M) | 2.500 mm | Tipo de control hidráulico | Controles pilotados |
| Longitud de la pluma | 3.710 mm | Tipo de sistema hidráulico | Sistema sensible a la carga |
| Longitud del brazo | 1.650 mm | Flujo máximo | 160 l/min |
| Motor | | Presión máxima de operación | 250 kgf/cm ² |
| Modelo | Yanmar 4TNV98 | Cilindro del brazo - diámetro del cilindro x diámetro de la varilla del pistón x carrera | 1 - 95 x 60 x 865 mm |
| Tipo | En línea, enfriado hidráulicamente, de cuatro tiempos | Cilindro de la pluma - diámetro del cilindro x diámetro de la varilla del pistón x carrera | 1 - 110 x 70 x 850 mm |
| Potencia nominal | 60 hp (44 kW) | Cilindro de la cuchara - diámetro del cilindro x diámetro de la varilla del pistón x carrera | 1 - 85 x 55 x 710 mm |
| Desplazamiento | 3,3 l | Capacidades de llenado | |
| Cilindros - diámetro del cilindro x carrera | 4 - 98 x 110 mm | Tanque de combustible | 135 l |
| Norma de emisiones | Tier III | Aceite del motor | 12 l |
| Torque máximo / velocidad de rotación | 246,7 N.m / 1575 r/min | Sistema hidráulico | 174 l |
| Sistema de desplazamiento/giro | | Sistema de refrigeración | 13,5 l |
| Nº de rodillos superiores (cada lado) | 1 | Reductor de traslación | 2 x 1,1 l |
| Nº de rodillos inferiores (cada lado) | 5 | | |

* Los parámetros anteriores están sujetos a cambios sin previo aviso.
 ** El peso operativo del equipo puede variar según su configuración.
 Las ilustraciones no reflejan necesariamente la configuración estándar del equipo.



E680F EXCAVADORA COMPACTA

Peso Operativo:
7.800 kg

Capacidad de la Cuchara:
0,3 m³

Potencia del Motor:
60 hp (44 kW)

Confiable en Acción

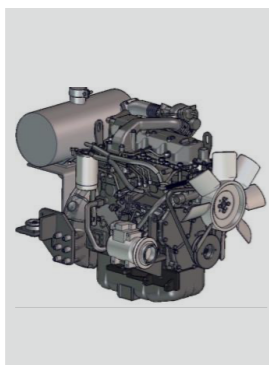




E680F EXCAVADORA COMPACTA

ALTA EFICIENCIA

El motor Yanmar de cuatro cilindros es altamente eficiente. Acoplado a un sistema hidráulico eficiente, proporciona tanto potencia como ahorro de combustible. La función de ralentí automático garantiza potencia según demanda, minimizando el consumo de combustible y el ruido.



MOVIMIENTOS SUAVES

El sistema hidráulico sensible a la carga está diseñado para ofrecer rendimiento y eficiencia. La bomba de pistones de flujo variable proporciona un control preciso en una amplia variedad de condiciones de trabajo.



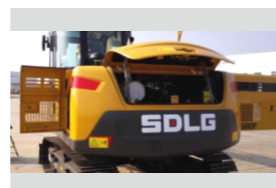
COMODIDAD DEL OPERADOR

La cabina cuenta con excelentes campos de visión y está construida con tecnologías para la reducción de vibraciones y ruido. Un sistema de aire acondicionado potente brinda confort en la cabina, reduciendo la fatiga del operador y mejorando la productividad.



FÁCIL DE MANTER

Diseñado para minimizar los esfuerzos de mantenimiento, los principales componentes, filtros y sistemas eléctricos están agrupados para facilitar el acceso desde el nivel del suelo.



La excavadora compacta SDLG E680F está diseñada con un enfoque en confiabilidad y eficiencia. Con un diseño compacto, es ideal para trabajar en espacios reducidos, además de proporcionar operaciones suaves y comodidad para el operador. Una amplia variedad de accesorios está disponible para ofrecer máxima versatilidad.

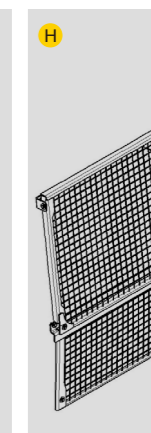
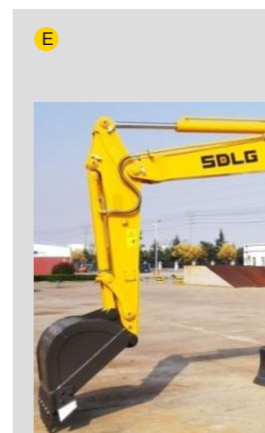
Configuraciones Estándar

| | |
|---|---|
| Motor Yanmar | |
| Filtros de combustible de tres etapas | |
| Filtros de aire de dos etapas | A |
| Separador de agua y combustible | |
| Monitor LCD | |
| Lámina frontal | B |
| Oruga de acero | C |
| Asiento con suspensión | |
| Aire acondicionado | |
| Radio con MP3/AUX | |
| Cuchura GP de 810 mm y 0,3 m ³ | D |



Opcionales

| | |
|---|---|
| Línea hidráulica para martillo | E |
| Martillo hidráulico triangular | F |
| Martillo hidráulico de montaje superior | G |
| Oruga con zapata de 600 mm | |
| Separador de aceite y agua de alta resistencia | |
| Rejilla de protección delantera de la cabina | H |
| Rejilla de protección delantera inferior de la cabina | |
| Bomba de llenado de combustible | |
| Cuchara GP de 730 mm y 0,25 m ³ | |
| Cuchara GP de 750 mm y 0,3 m ³ | |
| Cuchara GP de 760 mm y 0,3 m ³ | |
| Cuchara GP de 830 mm y 0,32 m ³ | |



* SDLG se reserva el derecho de interpretación final de los parámetros mencionados anteriormente. No se dará ningún aviso en caso de cualquier cambio. Las ilustraciones del texto pueden no ser siempre las ilustraciones estándar de este modelo.