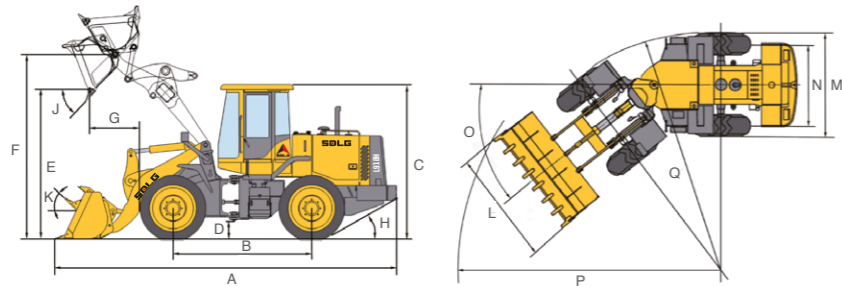


Especificaciones (Equipo estándar)

Ítem	Especificaciones
Dimensiones Generales	
Longitud x Ancho x Altura (A x L x C)	5790 x 2140 x 2920 mm
Distancia entre ejes (B)	2260 mm
Altura libre del suelo (D)	290 mm
Altura máxima de descarga (E)	2510 mm
Altura máxima hasta el pasador de la cuchara (F)	3200 mm
Alcance máximo de descarga (G)	920 mm
Ángulo de salida (H)	30°
Ángulo de descarga (J)	45°
Ángulo de cierre de la cuchara a nivel del suelo (K)	44°
Ancho externo a los neumáticos (M)	2040 mm
Ancho entre líneas de centro de los neumáticos (N)	1630 mm
Ángulo de dirección (O)	35°
Radio de giro externo a la cuchara (P)	5082 mm
Radio de giro externo a los neumáticos (Q)	4460 mm
Parámetros generales	
Peso operativo**	6700 kg
Capacidad de la cuchara	1,0 m ³ (1,0m ³ ~1,4m ³)
Carga nominal	1800 kg
Fuerza máxima de tracción	≥ 58 kN
Fuerza máxima de disgregación	≥ 58 kN
Carga estática de vuelco	≥ 36 kN
Motor	
Marca	Yuchai
Modelo	YCDK90-M300
Potencia nominal	88 hp (66 kW)
Rotación nominal	2200 rpm
Torque máximo	325 N.m
Tipo	En línea, diésel, 4 tiempos, inyección directa, refrigerado con agua
Cilindrada	3,62 l
Número de Cilindros - diámetro x carrera	4 - 98x120 mm



Ítem	Especificaciones
Sistema de transmisión	
Marca y modelo	Shantui BYD2206N10004
Tipo, nº de marchas	Powershift tipo contraejes, 2F/2R
Convertidor de par	Simple estagio
Relación del convertidor de par	3,24 : 1
Velocidad máxima	Adelante Retroceso
1ª marcha	10 km/h 9,6 km/h
2ª marcha	26,5 km/h 25 km/h
Ejes delantero y trasero	
Marca y modelo	SDLG Série A513
Tipo	Diferencial convencional, reducción planetaria en las extremidades, cuna oscilante convencional
Dimensión de los neumáticos	16/70 - 20
Sistema de dirección	
Tipo	Bastidor articulado, hidrostático
Sistema hidráulico	
Presión de trabajo	17,5 MPa / 175 bar
Accionamiento hidráulico	Joystick
Sistema de frenos	
Frenos de servicio	Freno a disco seco, doble circuito, aire sobre hidráulico, montados en las extremidades de los ejes
Frenos de estacionamiento	Freno tipo tambor, montado en el eje de salida de la transmisión, aplicado mecánicamente
Capacidades de abastecimiento	
Combustible	120 l
Aceite hidráulico	93 l
Aceite del motor	12 l
Aceite de la transmisión	24 l
Ejes delantero/trasero	10 l / 10 l

* Los parámetros anteriores están sujetos a cambios sin previo aviso.
 ** El peso operativo del equipo puede variar según su configuración.
 Las ilustraciones no reflejan necesariamente la configuración estándar del equipo.

L918H CARGADORA

Peso Operativo:
6.700 kg

Capacidad de la Cuchara:
1,0 m³

Potencia del Motor:
88 hp

Confiabilidad en Acción



 [SDLGEquiposHispanoamérica](#)

 [SDLGHispanoamerica](#)

NO.SDLGL918H_ES-V202203

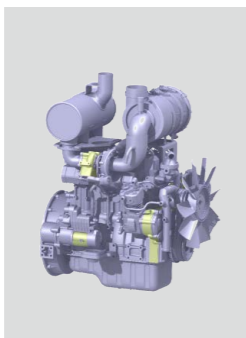


L918H CARGADORA



ALTA EFICIENCIA

- Motor Yuchai YC4DK90-T307 que cumple la normativa sobre emisiones MAR-I
- Motor turboalimentado e inyección electrónica de combustible Common-rail para mejorar la eficiencia del combustible
- Selección de 3 curvas de potencia (Power, Standard, Economy) para lograr la máxima eficiencia en las más variadas condiciones de trabajo



ROBUSTEZ

- Ejes SDLG con gran robustez e confiabilidad
- Bastidores reforzados que han sido probados exhaustivamente para confirmar la larga vida útil del componente



FÁCIL DE OPERAR Y DE MANTENER

- Mando de pilotaje de 1 palanca (joystick) que garantiza la comodidad del operador incluso durante largos turnos de trabajo
- Sistema de nivelación automática de la cuchara para facilitar el manejo y aumentar la productividad
- Sistema de climatización HVAC de alta capacidad (calefacción, aire acondicionado y ventilador) para mantener la cabina confortable en cualquier clima
- Radiadores de aluminio de una sola capa colocados uno al lado del otro para aumentar la eficacia de la refrigeración y facilitar la limpieza
- Puntos de inspección y verificación fáciles de ver a nivel del suelo



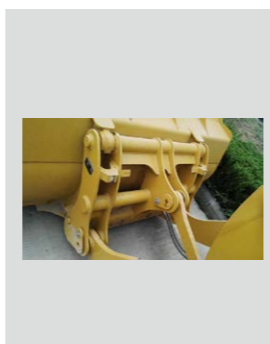
ALTA CONFIABILIDAD

- Transmisión de tipo contraejes con 2 velocidades hacia adelante y 2 hacia atrás
- Sistema de frenos con conductos hidráulicos colocados en un lugar protegido y de doble circuito



VERSATILIDAD

- El acoplamiento rápido de accesorios (opcional), cambios rápidos
- Una amplia gama de accesorios permite configurar el equipo para las más variadas aplicaciones
- El radio de giro corto garantiza una excelente maniobrabilidad en lugares con espacio limitado



COMODIDAD PARA EL OPERADOR

- Nueva cabina de diseño ergonómico con amplia visibilidad, buena estanqueidad y bajo nivel de ruido interno, que proporciona un entorno operativo cómodo
- La columna de dirección inclinable permite ajustarla en una posición de funcionamiento perfecta
- La cabina posee certificación ROPS&FOPS



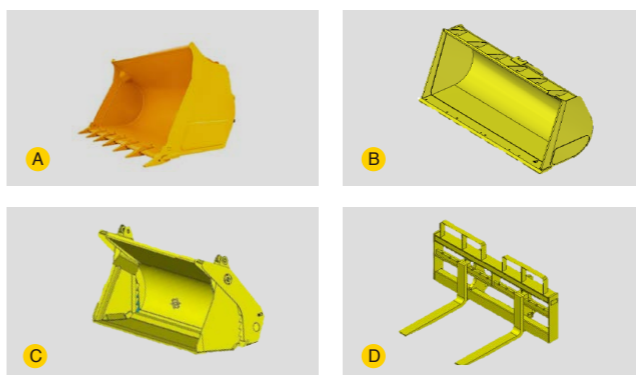
Configuración Estándar

Motor Yuchai YCDK90-M300 Tier 3	Sistema de frenos de pedal duplo
Sistema de frenos de pedal duplo	Neumáticos GB2980-16/70-20 B
Ejes SDLG A513 freno a disco seco	Cabina ROPS/FOPS C
Sistema hidráulico con control pilotado	Panel de instrumentos con pantalla LCD D
Brazo estándar con altura de descarga de 2510 mm A	Boquilla del depósito de combustible con cierre
Válvula hidráulica con carretel para 3ª función	Columna de dirección inclinable E
Sistema de climatización HVAC	Radio
Cuchara de uso general 1,0 m³	Luz de advertencia giratoria
Fijación de herramientas con pasador	



Opcionales

Cuchara de uso general con acople rápido 1,0 m³ A	Luces de trabajo LED E
Cuchara Materiales Ligeros pin-on/acople rápido 1,4 m³ B	Líneas hidráulicas de tercera función
Cuchara Multipropósito acople rápido 0,9 m³ C	Acople rápido
Horquilla pallet pasador/acople rápido D	Neumático sin cámara



*Las ilustraciones del texto pueden no ser siempre las ilustraciones estándar de este modelo.